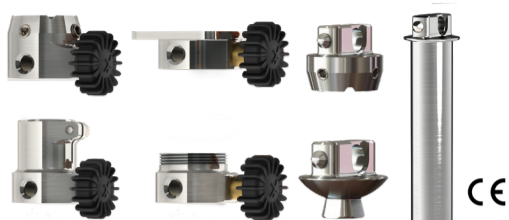


# Användarguide för patienter

## Xtend® Connect A100



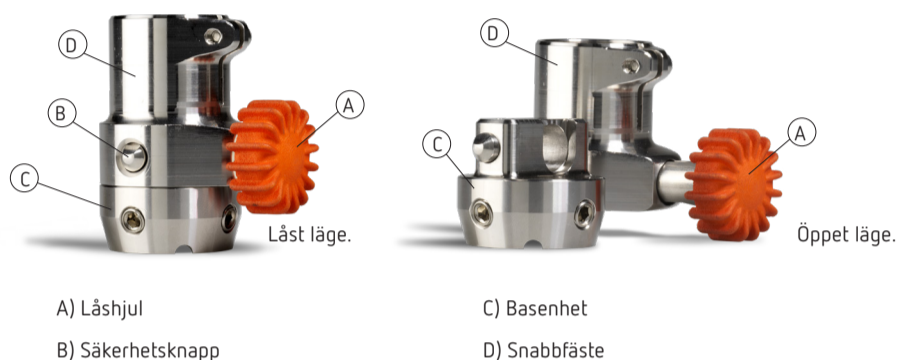
**Lindhe Xtend AB**  
Olofsdalsvägen 40 A, 302 41 Halmstad  
info@lindhe.se  
Telefon: 035-262 92 00  
www.lindhextend.com

### STORLEKS- OCH VIKTGUIDE

Maxvikten för Xtend Connect är 150 kg. Maxvikten får absolut inte överskridas. Om komponenter med olika viktgränns används i benprotesen är det alltid den komponent med den lägsta viktgränsen som aldrig får överskridas. Maxvikten är begränsad till 100 kg för patienter som idrottar mycket intensivt.

### XTEND® CONNECT OCH DESS OLIKA KOMPONENTER

Xtend Connect består av två komponenter:  
Snabbfäste – kan öppnas och stängas med hjälp av ett låshjul och en säkerhetsknapp  
Basenhet – passar i snabbfästet.



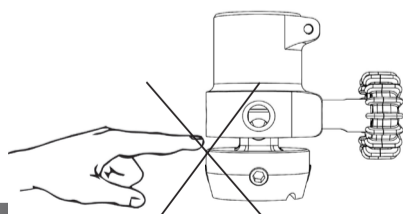
Xtend Connect finns i olika varianter för att passa olika proteser.



## ANSLUTNING OCH BORTTAGNING AV XTEND® CONNECT-ENHETEN FÖR ATT BYTA TILL EN ANNAN PROTESKOMPLEMENT, T.EX. EN ANNAN FOT

Det är viktigt att du följer dessa steg när du ansluter och tar bort Xtend Connect.

- Se till att alla komponenter är inom räckhåll innan du ansluter, tar bort eller byter proteskomponenter. **DETTA ÄR MYCKET VIKTIGT** ⚠️
- Sitt ned på en stabil stol, pall eller bänk innan du ansluter, tar bort eller byter proteskomponenter.
- Dubbekolla att du har alla komponenter inom räckhåll, inklusive den protesdel du vill byta till.
- Öppna låshjulet helt genom att vrida det moturs. Fortsätt att vrida tills hjulet glider ut i sitt yttre läge. Du kan kontrollera att hjulet är i sitt yttersta läge genom att trycka lätt på dess utsida. Om hjulet fjädrar lätt och genast hoppar tillbaka är det i sitt yttre läge.
- Tryck på säkerhetsknappen och lossa basenheten från snabbfästet (bild 1). Placera gärna en mjuk matta undertill eller ta tag i protesenheten med din fria hand.
- Greppa den andra proteskomponenten och tryck in basenhetens handel i snabbfästets handel. Lyssna uppmärksamt efter ett snäppljud från säkerhetsknappen. Var försiktig så att du inte klämmer dina fingrar när du monterar delarna. Undvik att hålla i Xtend Connect när du knäpper ihop delarna. Annars finns det risk för att fingrarna kläms (bild 2).
- När delarna har klickat ihop trycker du på hjulet och vrider det medurs för att låsa det (bild 3). Fortsätt att skriva medurs tills hjulet har roterat så långt som möjligt och stannar (bild 4).



- Kontrollera att den nya protesdelen sitter stabilt genom att vicka lätt på den. Den måste sitta på plats och delarna får inte rotera eller avge några ljud. Vid missljud, dra åt låshjulet till helt låst läge.
- Du kan sedan resa dig upp och fortsätta använda protesbenet som vanligt.

## RENGÖRINGSINSTRUKTIONER

Du bör rengöra alla Xtend Connects delar minst en gång i veckan samt efter användning i saltvatten eller sand. Vi rekommenderar att du använder varmt vatten och ett mildt rengöringsmedel. Gör så här:

- Ta av dig protesbenet. *Tips: Sitt på en stol vid rengöring.*
- Separera Xtend Connect delarna.
- Rengör alla Xtend Connect delarna. De ska sitta kvar på sina respektive protesdelar. Du kan antingen sänka ned dem i ett varmt bad eller hålla dem under varmt rinnande vatten. Skrubba lätt med ett rengöringsmedel. *Tips: Det kan vara bra att använda bomullstopps.*
- Öppna och stäng låshjulet ett par gånger tills kilen löper smidigt och låshjulet lätt går att snurra.
- Skölj noga.
- Torka av med papper eller en luddfri torr trasa, så att ytorna blir rena och torra.

## SÄKERHETSFORESKRIFTER

- Om enheten avger ljud eller om den är svår att ta isär eller sätta ihop ska delarna tas isär och snabbkopplingen rengöras. Se instruktionerna. Om detta inte löser problemet, kontakta din ortopedingenjör.
- Xtend Connect tål vatten. Om komponenten har sänkts ned i vatten, särskilt salt- eller poolvatten, måste den sköljas för att undvika att det bildas salt- eller kloravlagringar, eftersom detta kan motverka en smidig och enkel montering.
- Om komponenten har utsatts för sand eller smuts ska de två delarna tas isär och rengöras enligt rengöringsinstruktionerna.
- ⚠️ Komponenter är utformade för användning i temperaturer mellan -20 °C och +80 °C.

Om din vikt ökar till mer än 150 kg ska du omedelbart kontakta din ortopedingenjör. Komponentens maxvikt är 150 kg och får inte överskridas.

- Om du ofta lyfter tungt och om lasten tillsammans med din egen vikt överstiger 150 kg ska du inte använda Xtend Connect. Maxvikten är 150 kg och får inte överskridas.
- Notera eventuella funktionsförändringar eller funktionsbortfall. Detta inkluderar lösare passform, styvhet efter byte eller rotation i sidled. Kontakta din ortopedingenjör om något sådant inträffar och använd inte produkten förrän dess funktion har undersökts närmre.
- ⚠️ Vi rekommenderar att Xtend Connect inspekteras av en ortopedingenjör var sjätte månad. Vid mycket aktiv användning kan kortare inspektionsintervall vara nödvändigt.

Produkten lämpar sig inte för extremsporter.

## ANSLUTA OCH TA BORT XTEND® CONNECT EXEMPELVIS FÖR ATT TA PÅ SIG TAJTA BYXOR

Det är viktigt att du följer dessa steg när du ansluter och tar bort Xtend Connect. Tänk på följande när du ska ta på dig ett par tajta byxor:

När du har tagit bort dina protesdelar med Xtend Connect tar du på dig dina tajta byxor över protesens övre del och drar upp byxbenen så långt som hylsan tillåter (bild 5). Du kan sedan ansluta Xtend Connect igen och dra ned byxorna över den nedre delen av protesbenet innan du fortsätter att klä på dig (bild 6). Tänk på att alltid sitta ned när du tar bort eller ansluter Xtend Connect.



## ⚠️ VARNINGAR TILL PATIENTEN

- Xtend Connect får inte tas bort när du står upp. Detta kan leda till att du faller.
- Var försiktig så att du inte klämmer dina fingrar när du ansluter Xtend Connect (bild 2).
- Gå inte på Xtend Connect om delarna inte är korrekt monterade och låsta. Det kan leda till att du faller och skadar dig.
- Om du befinner dig i en varm miljö, se upp för varma delar på Xtend Connect.
- Produkten lämpar sig inte för högintensiv löpning.
- Tänk på att sand och smuts kan göra det svårt att ansluta och ta bort Xtend Connect, t.ex. för användning på stranden.
- Denna produkt får endast installeras på en protes av en kvalificerad protesutprovare.

## VANLIGA FRÅGOR

### Vad är maxvikten för Xtend Connect?

Maxvikten för Xtend Connect är 150 kg.

Maxvikten är begränsad till 100 kg för patienter som idrottar mycket intensivt.

### Vilka andra komponenter, t.ex. knäleder, passar Xtend Connect?

Xtend Connect passar de flesta system med hon- eller hanpyramider, 30 mm rörlösning eller fyrrhålslösning.

### Ett missljud hörs från Xtend Connect. Hur korrigerar jag det?

Ljudets ursprung måste analyseras. Börja med att rengöra Xtend Connect och prova sedan igen. Om detta inte hjälper, kontakta din ortopedingenjör så snabbt som möjligt och använd inte Xtend Connect under tiden.

### Kan jag springa med Xtend Connect?

Maxvikten är begränsad till 100 kg för patienter som idrottar mycket intensivt. Prata med din protesutprovare.

### Kan jag simma med Xtend Connect?

Ja, Xtend Connect tål salt- och poolvatten. Men det är viktigt att även dina anslutande komponenter är konstruerade för ändamålet. Prata med din ortopedingenjör.

### Min protes är smutsig. Hur rengör jag den?

Maxvikten är begränsad till 100 kg för patienter som idrottar mycket intensivt.

Följ rengöringsinstruktionerna i användarmanualen.

### Xtend Connect kärvar när jag försöker sätta ihop den. Vad ska jag göra?

Xtend Connect ska vara lätt att montera. Kontrollera först att det inte finns smuts eller sand på anslutningsytorna eller att stenar har kommit in i anslutningen. Följ rengöringsinstruktionerna i användarmanualen. Om problemet kvarstår, kontakta din ortopedingenjör.

### Låshjulet kärvar trots rengöring enligt instruktionerna. Vad ska jag göra?

Tillsätt en droppe smörjmedel i låshjulets spår. Vi rekommenderar att du använder ett silikonbaserat smörjmedel som inte drar till sig smuts eller damm. Om problemet kvarstår, tala med din protesutprovare.

### Låshjulet som används för att låsa Xtend Connect låser upp för lätt.

Låshjulet måste sitta ganska hårt för att garantera säker låsning. Om det sitter för löst, kontakta din ortopedingenjör för att analysera orsaken. Undvik att använda produkten tills du har rådfrågat din ortopedingenjör.

### Xtend Connect är lös. Vad ska jag göra?

Se till att låshjulet är korrekt fastskruvat. Tryck in det samtidigt som du vrider det och skruva in det så långt det går, tills hjulet har roterat.

Om detta inte fungerar, ta isär Xtend Connect och rengör den enligt rengöringsinstruktionerna. Sätt dit den igen.

Om detta inte fungerar, kontakta din ortopedingenjör.

### Hur hårt ska jag dra åt låshjulet?

Du ska dra åt tills det tar stopp. Om Xtend Connect sitter löst eller låter konstigt är det troligt att du inte har dragit åt det tillräckligt hårt. Dra åt lite till.

