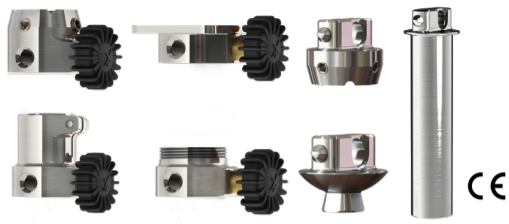


Gebruikershandleiding voor de patiënt

Xtend® Connect A100



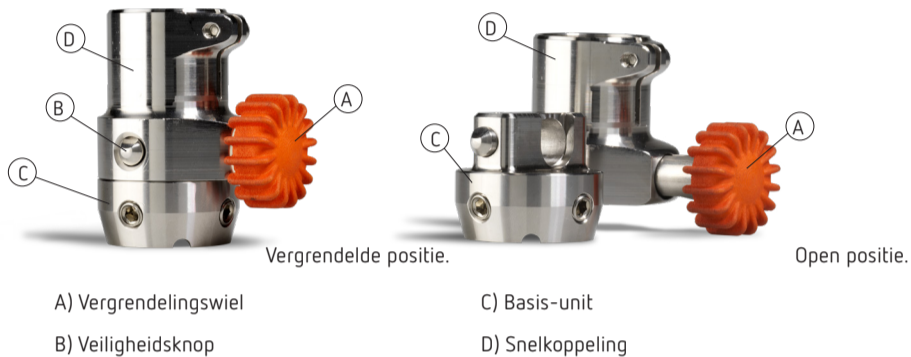
Lindhe Xtend AB
Olofsdalsvägen 40 A, 302 41 Halmstad, Zweden
info@lindhe.se
Telefoon: +46 (0)35 262 92 00
www.lindhextend.com

MAAT- EN GEWICHTSTABEL

Het maximale gewicht voor Xtend Connect is 150 kg. Het maximumgewicht is 100 kg voor zorgvragers die intensieve sportactiviteiten uitvoeren. In het geval dat componenten met verschillende gewichtslimieten worden gebruikt in het prothesebeen, mag het onderdeel met de laagste gewichtslimiet nooit worden overschreden. Het maximumgewicht mag nooit worden overschreden.

XTEND® CONNECT EN ZIJN VERSCHILLENDE ONDERDELEN

Xtend Connect bestaat uit twee onderdelen:
Een snelkoppeling die geopend en gesloten kan worden met behulp van een vergrendelingswiel en een veiligheidsknop
Een basis-unit die in de snelkoppeling past.



De Xtend® Connect bestaat in verschillende varianten voor verschillende prothesen.



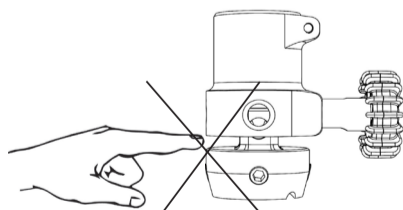
XTEND® CONNECT-UNIT AANSLUITEN EN VERWIJDEREN OM OVER TE STAPPEN OP EEN ANDER PROTHESEONDERDEEL, BIJV. EEN ANDERE VOET

Het is belangrijk dat u deze stappen volgt bij het aansluiten en verwijderen van de Xtend Connect.

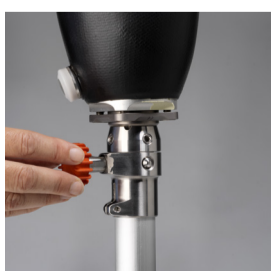
- Zorg ervoor dat alle onderdelen binnen handbereik zijn voordat u protheseonderdelen aansluit, loskoppelt of verwisselt. **DIT IS ZEER BELANGRIJK** ⚠️
- Ga op een stabiele stoel, kruk of bank zitten voordat u protheseonderdelen aansluit, loskoppelt of verwisselt.
- Controleer nogmaals of u alle onderdelen binnen handbereik hebt, inclusief het protheseonderdeel waarnaar u wilt overschakelen.
- Open het vergrendelingswiel volledig door het linksom te draaien. Blijf draaien totdat het wiel naar buiten glijdt, naar de buitenste positie. U kunt controleren of het wiel zich in de buitenste positie bevindt door licht op de buitenkant van het wiel te drukken. Als het wiel veerkrachtig is en recht naar buiten springt, bevindt het zich in de buitenste positie.
- Druk op de veiligheidsknop en maak de basis-unit los van de snelkoppeling (afb. 1). Het is handig om een zachte mat onder de prothese te leggen of de prothese met uw vrije hand vast te pakken.
- Pak het andere protheseonderdeel en duw het mannelijke onderdeel van de basis-unit in het vrouwelijke onderdeel van de snelkoppeling. Luister goed naar het klikgeluid van de veiligheidsknop. Zorg ervoor dat uw vingers niet bekneld raken bij het aanbrengen van de onderdelen. Houd de Xtend Connect niet vast wanneer u de onderdelen aan elkaar klikt. Anders bestaat het risico dat uw vingers bekneld raken (afb. 2).
- Als de onderdelen aan elkaar geklikt zijn, drukt u op het wiel en draait u het rechtsom om het te vergrendelen (afb. 3). Blijf rechtsom draaien tot het wiel zo ver mogelijk gedraaid is en stopt (afb. 4).



Afb. 1



Afb. 2



Afb. 3



Afb. 4

- Controleer of het nieuwe protheseonderdeel stabiel is door het licht heen en weer te bewegen. De unit moet op zijn plaats zijn bevestigd en de onderdelen mogen niet draaien of mogen geen geluid maken. Als er geluid te horen is, zet u het vergrendelingswiel vast in de volledig vergrendelde stand.
- U kunt dan opstaan en uw prothesebeen blijven gebruiken zoals u gewend bent.

REINIGINGSINSTRUCTIES

U moet alle onderdelen van de Xtend Connect minstens één keer per week en na gebruik in zout water of zand reinigen. Wij raden daarvoor warm water en een mild reinigingsmiddel aan. Ga als volgt te werk:

- Verwijder uw prothesebeen. *Tip: Ga op een stoel zitten om het te reinigen.*
- Haal de Xtend Connect-onderdelen uit elkaar.
- Reinig alle onderdelen van de Xtend Connect. Ze moeten aan hun respectievelijke prothesebeenonderdelen bevestigd blijven. U kunt ze in een warm bad laten zakken of ze onder warm stromend water houden. Schrob licht met een mild reinigingsmiddel. *Tip: Het kan handig zijn om katoenen watjes te gebruiken.*
- Open en sluit het vergrendelingswiel een paar keer totdat de wig soepel loopt en het vergrendelingswiel gemakkelijk kan worden gedraaid.
- Spoel voorzichtig.
- Veeg de unit droog met een pluisvrije droge doek of papier, zodat de oppervlakken schoon en droog zijn.

VEILIGHEIDSLINSTRUCTIES

- Als het instrument geluid maakt of als het moeilijk uit elkaar te halen of in elkaar te zetten is, haal de onderdelen dan uit elkaar en reinig de snelkoppeling. Zie de instructies. Als het probleem hiermee niet wordt opgelost, vraagt u advies aan uw prothesist.
- De Xtend Connect is waterbestendig. Als het wordt ondergedompeld in water, met name zout water of zwembadwater, spoel het onderdeel dan af om te voorkomen dat zich zout- of chloorafzettingen ophopen, omdat dit het soepel en gemakkelijk aanbrengen kan belemmeren.
- Als het onderdeel is blootgesteld aan zand of vuil, haalt u de twee delen uit elkaar en reinigt u ze volgens de reinigingsinstructies.
- Het onderdeel is ontworpen voor gebruik bij temperaturen van -20 °C tot +80 °C.
- ⚠️ Als uw gewicht toeneemt tot meer dan 150 kg, neem dan onmiddellijk contact op met uw prothesist. Het maximale gewicht voor het onderdeel is 150 kg en mag niet worden overschreden.
- Als u vaak zware lasten tilt en een dergelijke last samen met uw gewicht hoger worden dan 150 kg, mag u de Xtend Connect niet gebruiken. Het maximale gewicht is 150 kg en mag niet worden overschreden.
- Let op een veranderde of verminderde werking. Dit omvat een lossere pasvorm, stijfheid na vervanging of laterale rotatie. Neem contact op met uw prothesist als dit gebeurt en gebruik het product niet meer, totdat de functionering ervan is onderzocht.
- Wij raden u aan de Xtend Connect elke zes maanden door een prothesist te laten inspecteren. Bij zeer actief gebruik kunnen kortere inspectie-intervallen nodig zijn.
- ⚠️ Het product is niet geschikt voor zorgvragers die extreme sporten beoefenen

DE XTEND® CONNECT AANSLUITEN EN VERWIJDEREN, BIJV. OM EEN STRAKKE BROEK AAN TE TREKKEN

Het is belangrijk dat u deze stappen volgt bij het aansluiten en verwijderen van de Xtend Connect. Als u een strakke broek wilt aantrekken, denk dan aan het volgende:

Zodra u uw protheseonderdelen met Xtend Connect hebt verwijderd, trekt u uw strakke broek over het bovenste deel van de prothese en trekt u uw broekspijp zover mogelijk omhoog (afb. 5). U kunt de Xtend Connect dan weer aansluiten en uw broek over het onderste deel van het prothesebeen naar beneden trekken en u verder aankleden (afb. 6). Vergeet niet om altijd te gaan zitten bij het verwijderen/aansluiten van de Xtend Connect.



Afb. 5



Afb. 6

⚠️ WAARSCHUWINGEN VOOR DE PATIËNT

- De Xtend Connect mag niet worden verwijderd terwijl u staat. Dit kan ertoe leiden dat u valt.
- Zorg ervoor dat uw vingers niet bekneld raken bij het aanbrengen van de Xtend Connect (afb. 2).
- Loop niet op de Xtend Connect als de onderdelen niet correct zijn aangebracht en vergrendeld. Hierdoor kunt u vallen en uzelf verwonden.
- Als u zich in een warme omgeving bevindt, let dan op voor warme onderdelen op de Xtend Connect.
- Het product is niet geschikt voor intensief hardlopen.
- Vergeet niet dat zand en vuil het moeilijk kunnen maken om de Xtend Connect aan te brengen en te verwijderen, bijvoorbeeld voor gebruik op het strand.
- Dit product mag uitsluitend door een gekwalificeerde prothesist op een prothese worden geïnstalleerd.

VEELGESTELDE VRAGEN

Wat is het maximale gewicht voor Xtend Connect?

Het maximale gewicht voor Xtend Connect is 150 kg.

Welke andere onderdelen, bijv. kniegewrichten, passen op de Xtend Connect?

De Xtend Connect past op de meeste systemen met vrouwelijke of mannelijke piramiden, een buisoplossing van 30 mm of een oplossing met vier gaten.

De Xtend Connect maakt lawaai. Wat kan ik hieraan doen?

De oorzaak van het lawaai moet worden onderzocht. Begin met het reinigen van de Xtend Connect en test het daarna opnieuw. Als dit niet helpt, neemt u zo snel mogelijk contact op met uw prothesist en gebruikt u de Xtend Connect ondertussen niet.

Kan ik hardlopen met de Xtend Connect?

Het maximumgewicht is 100 kg voor zorgvragers die intensieve sportactiviteiten uitvoeren. Praat met uw prothesist.

Kan ik zwemmen met de Xtend Connect?

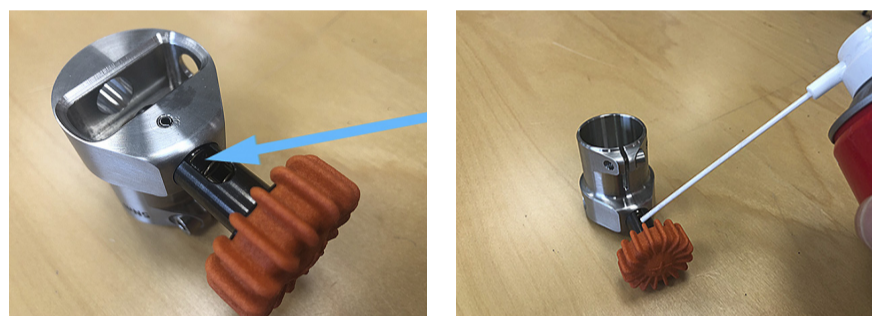
Ja, de Xtend Connect is bestand tegen zout water en zwembadwater. Het is echter wel belangrijk dat uw aansluitende onderdelen hiervoor ook ontworpen zijn. Praat met uw prothesist.

Mijn prothese is vuil. Hoe maak ik de unit schoon?

De Xtend Connect kan in twee delen worden gescheiden, net als bij normaal gebruik. Volg de reinigingsinstructies in de gebruikershandleiding.

De Xtend Connect blokkeert wanneer ik de unit in elkaar probeer te zetten. Wat moet ik doen?

Xtend Connect moet gemakkelijk aan te brengen zijn. Controleer eerst of er geen vuil of zand op de aansluitende oppervlakken zit of dat er geen stenen in de aansluiting zijn terechtgekomen. Volg de reinigingsinstructies in de gebruikershandleiding. Neem contact op met uw prothesist als het probleem aanhoudt.



Het vergrendelingswiel blokkeert ondanks reiniging volgens de instructies. Wat moet ik doen?

Voeg een druppel smeermiddel toe in de groef van het vergrendelingswiel. We raden u aan siliconensmering te gebruiken die geen vuil of stof aantrekt. Neem contact op met uw prothesist als het probleem aanhoudt.

Het vergrendelingswiel voor de vergrendeling van de Xtend Connect gaat te gemakkelijk los.

Het vergrendelingswiel moet stevig vastzitten om een veilige vergrendeling te garanderen. Als het wiel te los zit, neemt u contact op met uw prothesist om de reden ervan te analyseren. Vermijd het gebruik van het product totdat u uw prothesist hebt geraadpleegd.

XTEND CONNECT zit los. Wat moet ik doen?

Controleer of het vergrendelingswiel goed is vastgeschroefd. U moet tegelijkertijd op het wiel drukken en eraan draaien om het zo ver mogelijk naar binnen te schroeven, totdat het wiel gedraaid is. Als dit niet werkt, haalt u de Xtend Connect uit elkaar en reinigt u de unit volgens de reinigingsinstructies. Breng de unit dan opnieuw aan. Lukt dit niet, neem dan contact op met uw prothesist.

Hoe hard moet ik het vergrendelingswiel vastdraaien?

U moet het vastdraaien tot het wiel niet verder kan. Als de Xtend Connect los zit of lawaai maakt, is het waarschijnlijk dat u het wiel niet goed hebt vastgedraaid. Draai het wiel iets verder vast.