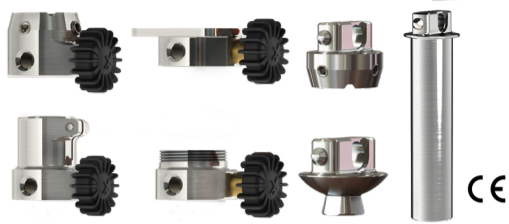


Benutzerhandbuch für Patienten

Xtend® Connect A100



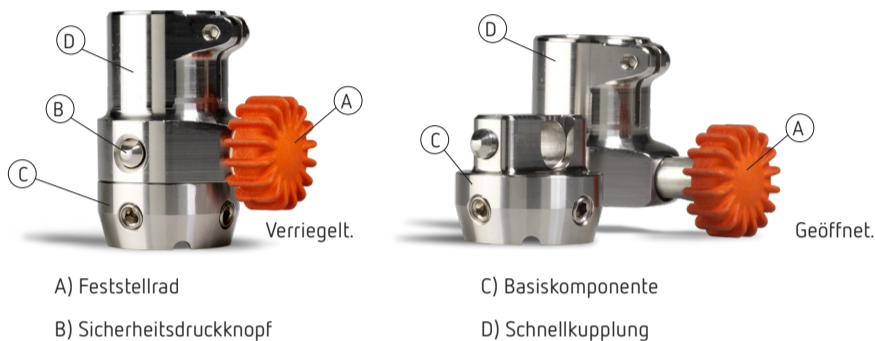
Lindhe Xtend AB
Olofsdalsvägen 40 A, 302 41 Halmstad, Schweden
info@lindhe.se
Telefon: +46 (0)35 262 92 00
www.lindhextend.com

GRÖßEN- UND GEWICHTSÜBERSICHT

Das Höchstgewicht für Xtend Connect beträgt 150 kg. Das Höchstgewicht darf niemals überschritten werden. Falls Komponenten mit unterschiedlichen Gewichtsgrenzen in der Beinprothese verwendet werden, darf die Komponente mit der niedrigsten Gewichtsgrenze niemals überschritten werden. Das Höchstgewicht ist auf 100 kg für Patienten begrenzt, die hochintensive Sportaktivitäten ausüben.

XTEND® CONNECT UND SEINE VERSCHIEDENEN KOMPONENTEN

Xtend Connect besteht aus zwei Komponenten:
Schnellkupplung – kann mithilfe eines Feststellrads und eines Sicherheitsdruckknopfs geöffnet und geschlossen werden
Basiskomponente – passt in die Schnellkupplung.



Xtend Connect gibt es passend zu unterschiedlichen Prothesen in verschiedenen Varianten.



ANBRINGEN UND ABNEHMEN VON XTEND® CONNECT FÜR DEN WECHSEL ZU EINER ANDEREN PROTHESENKOMPONENTE, Z. B. ZU EINEM ANDEREN FUSS

Es ist wichtig, dass Sie beim Anbringen und Abnehmen von Xtend Connect diese Schritte befolgen.

1. Vergewissern Sie sich vor dem Anbringen, Abnehmen oder Wechseln von Prothesenkomponenten, dass sich alle Komponenten in Ihrer Reichweite befinden. **DIES IST SEHR WICHTIG** ⚠️
2. Setzen Sie sich vor dem Anbringen, Abnehmen oder Wechseln von Prothesenkomponenten auf einen stabilen Stuhl, Hocker oder eine stabile Bank.
3. Vergewissern Sie sich nochmals, dass Sie alle Komponenten einschließlich des Prothesenteils, zu dem Sie wechseln möchten, in Ihrer Reichweite haben.
4. Öffnen Sie das Feststellrad durch Drehen entgegen dem Uhrzeigersinn vollständig. Drehen Sie weiter, bis das Rad in seine äußere Position gleitet. Sie können prüfen, ob sich das Rad in seiner äußeren Position befindet, indem Sie leicht gegen die Außenseite des Rads drücken. Wenn das Rad federt und gerade nach hinten springt, befindet es sich in seiner äußeren Position.
5. Drücken Sie den Sicherheitsdruckknopf und lösen Sie die Basiseinheit aus der Schnellkupplung (Abb. 1). Es ist sinnvoll, eine weiche Matte unterzulegen oder die Protheseneinheit mit der freien Hand festzuhalten.
6. Nehmen Sie die andere Prothesenkomponente und schieben Sie die Steckerkomponente der Basiseinheit in die Buchse der Schnellkupplung. Der Sicherheitsdruckknopf muss hörbar einrasten. Achten Sie darauf, dass Sie sich bei der Montage der Teile nicht die Finger einklemmen. Halten Sie Xtend Connect nicht fest, wenn Sie die Teile zusammenstecken. Andernfalls besteht die Gefahr, dass Sie sich die Finger einklemmen (Abb. 2).
7. Nachdem die Teile hörbar eingerastet sind, drücken Sie auf das Rad und drehen Sie es im Uhrzeigersinn, um es zu verriegeln (Abb. 3). Drehen Sie weiter im Uhrzeigersinn, bis sich das Rad den Anschlag erreicht hat (Abb. 4).



Abb. 1

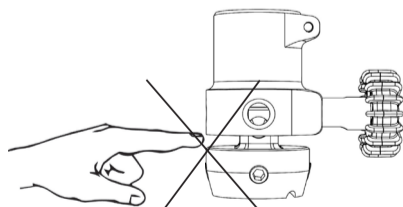


Abb. 2



Abb. 3



Abb. 4

8. Die Stabilität des neuen Prothesenteils durch leichtes Wackeln überprüfen. Es muss fest an seinem Platz sitzen. Die Teile dürfen sich weder drehen noch Geräusche verursachen. Wenn Sie Geräusche wahrnehmen, ziehen Sie das Feststellrad bis zur vollständig verriegelten Position fest.
9. Danach können Sie aufstehen und Ihre Beinprothese wie gewohnt verwenden.

REINIGUNGSANLEITUNG

Reinigen Sie alle Teile von Xtend Connect mindestens einmal pro Woche und nach Gebrauch in Salzwasser oder Sand. Wir empfehlen dazu warmes Wasser und ein mildes Reinigungsmittel. Gehen Sie folgendermaßen vor:

1. Legen Sie Ihre Beinprothese ab. *Tipp: Setzen Sie sich zur Reinigung von Xtend Connect auf einen Stuhl.*
2. Nehmen Sie die Xtend Connect-Teile auseinander.
3. Reinigen Sie alle Xtend Connect-Teile. Die Teile sollten dabei an ihren jeweiligen Beinprothesenkomponenten befestigt bleiben. Sie können sie entweder in ein warmes Reinigungsbad tauchen oder unter warmes fließendes Wasser halten. Leicht mit einem milden Reinigungsmittel abreiben. *Tipp: Es kann hilfreich sein, Wattestäbchen zu verwenden.*
4. Das Feststellrad einige Male öffnen und schließen, bis der Keil leichtgängig geht und sich das Feststellrad leicht drehen lässt.
5. Vorsichtig abspülen.
6. Mit einem fusselfreien trockenen Tuch oder Papier abwischen, damit die Oberflächen sauber und trocken sind.

SICHERHEITSHINWEISE

- Wenn das Produkt Geräusche macht oder sich nur schwer auseinandernehmen oder zusammensetzen lässt, trennen Sie es in seine beiden Teile und reinigen Sie die Schnellkupplung. Siehe Anleitung. Wenn das Problem dadurch nicht gelöst wird, wenden Sie sich an Ihren Orthopädietechniker.
- Xtend Connect ist wasserbeständig. Wenn Xtend Connect in Wasser getaucht wird, insbesondere in Salz- oder Chlorwasser, spülen Sie es ab, um Salz- oder Chlorablagerungen zu entfernen. Diese könnten die reibungslose und einfache Anbringung beeinträchtigen.
- Wenn das Produkt Sand oder Schmutz ausgesetzt war, trennen Sie es in seine beiden Teile und reinigen Sie diese gemäß den Reinigungsanweisungen.
- Xtend Connect ist für einen Temperaturbereich von -20 °C bis +80 °C ausgelegt.
- ⚠️ Wenn Ihr Körpergewicht 150 kg übersteigt, wenden Sie sich umgehend an Ihren Orthopädietechniker. Das für Xtend Connect zulässige maximale Gewicht beträgt 150 kg und darf nicht überschritten werden.
- Wenn Sie häufig schwere Lasten heben und dabei zusammen mit Ihrem Körpergewicht 150 kg überschreiten, sollten Sie Xtend Connect nicht verwenden. Das maximal zulässige maximale Gewicht beträgt 150 kg und darf nicht überschritten werden.
- Achten Sie auf Funktionsveränderungen und Funktionseinbußen. Hierzu gehören ein lockerer Sitz, Steifigkeit nach Austausch oder seitliche Rotation. Setzen Sie sich mit Ihrem Orthopädietechniker in Verbindung und verwenden Sie das Produkt nicht, bis dessen Funktion überprüft wurde.
- Wir empfehlen, Xtend Connect halbjährlich von einem Orthopädietechniker überprüfen zu lassen. Bei sehr aktiver Nutzung können kürzere Wartungsintervalle erforderlich sein.
- ⚠️ Das Produkt ist nicht für Patienten geeignet, die intensiven Laufsport betreiben.

ANBRINGEN UND ABNEHMEN VON XTEND® CONNECT, Z. B. ZUM ANZIEHEN ENGER HOSEN

Es ist wichtig, dass Sie beim Anbringen und Abnehmen von Xtend Connect diese Schritte befolgen. Beim Anziehen einer engen Hose bitte Folgendes beachten:

Nachdem Sie Ihren unteren Prothesenteil mithilfe von Xtend Connect abgenommen haben, ziehen Sie Ihre enge Hose über den oberen Teil der Prothese und ziehen Sie dann das Hosenbein so weit hoch, wie es der Adapter zulässt (Abb. 5). Sie können dann Xtend Connect wieder anbringen, Ihre Hose über den unteren Teil der Beinprothese ziehen und sich weiter ankleiden (Abb. 6). Denken Sie immer daran, sich beim Abnehmen/Anbringen von Xtend Connect hinzusetzen.



Abb. 5



Abb. 6

⚠️ WARNHINWEISE FÜR DEN PATIENTEN

- Xtend Connect darf nicht im Stehen abgenommen werden. Dies kann zu einem Sturz führen.
- Achten Sie darauf, dass Sie sich beim Anbringen von Xtend Connect nicht die Finger einklemmen (Abb. 2).
- Gehen Sie nur auf Xtend Connect, wenn die Teile korrekt montiert und verriegelt sind. Andernfalls besteht die Gefahr zu stürzen.
- Wenn Sie sich in einer warmen Umgebung befinden, beachten Sie, dass sich die Teile von Xtend Connect ebenfalls erwärmen können.
- Das Produkt ist nicht für intensiven Laufsport geeignet.
- Denken Sie daran, dass anhaftender Sand und Schmutz das Anbringen und Abnehmen von Xtend Connect erschweren können, z. B. bei Verwendung am Strand.
- Dieses Produkt darf nur von einem qualifizierten Orthopädietechniker an einer Prothese angebracht werden.

HÄUFIGE FRAGEN

Was ist das Höchstgewicht für Xtend Connect?

Das Höchstgewicht für Xtend Connect beträgt 150 kg.
Das Höchstgewicht ist auf 100 kg für Patienten begrenzt, die hochintensive Sportaktivitäten ausüben.

Welche anderen Komponenten, z. B. Kniegelenke, können an Xtend Connect angebracht werden?

Xtend Connect eignet sich für die meisten Systeme mit Pyramidenbuchsen oder Pyramidensteckern, 30-mm-Rohradapter oder Vierloch-Adapter.

Xtend Connect erzeugt ein Geräusch. Wie kann ich das beheben?

Die Ursache für das Geräusch muss analysiert werden. Als ersten Schritt reinigen Sie Xtend Connect und testen es anschließend. Wenn dies nicht hilft, wenden Sie sich baldmöglichst an Ihren Orthopädietechniker und verwenden Sie Xtend Connect in der Zwischenzeit nicht.

Kann ich mit Xtend Connect Laufsport betreiben?

Das Produkt ist nicht geeignet für Patienten über 100 kg, die hochintensive Sportaktivitäten ausüben. Wenden Sie sich an Ihren Orthopädietechniker.

Kann ich mit Xtend Connect schwimmen?

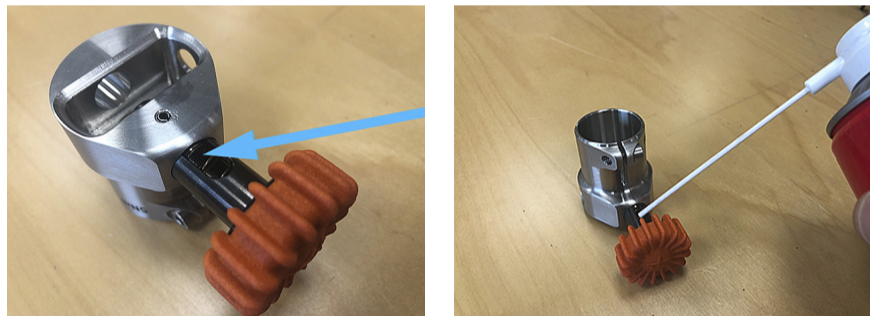
Ja, Xtend Connect ist beständig gegenüber Salz- und Chlorwasser. Es ist aber wichtig, dass auch die daran angebrachten Prothesenkomponenten dafür ausgelegt sind. Wenden Sie sich an Ihren Orthopädietechniker.

Meine Prothese ist verschmutzt. Wie kann ich sie reinigen?

Xtend Connect kann wie bei normalem Gebrauch in zwei Teile getrennt werden. Befolgen Sie die Reinigungsanweisungen im Benutzerhandbuch.

Xtend Connect ist beim Zusammenfügen schwergängig. Was soll ich tun?

Xtend Connect sollte einfach anzubringen sein. Stellen Sie zunächst sicher, dass sich an den Anschlussflächen kein Schmutz oder Sand haftet oder Steine in den Anschluss eingedrungen sind. Befolgen Sie die Reinigungsanweisungen im Benutzerhandbuch. Bleibt das Problem bestehen, konsultieren Sie Ihren Orthopädietechniker.



Das Feststellrad ist trotz vorschriftsmäßiger Reinigung schwergängig. Was soll ich tun?

Geben Sie einen Tropfen Schmiermittel in die Nut des Feststellrads. Wir empfehlen die Verwendung von Silikonschmiermittel, weil daran kein Schmutz oder Staub anhaftet. Wenn das Problem weiterhin besteht, konsultieren Sie Ihren Orthopädietechniker.

Das Feststellrad zum Verriegeln von Xtend Connect entriegelt sich zu leicht.

Das Feststellrad muss in sich sehr fest sein, um eine sichere Verriegelung zu gewährleisten. Wenn es zu locker ist, wenden Sie sich an Ihren Orthopädietechniker, um die Ursache zu analysieren. Verwenden Sie das Produkt erst wieder nach Rücksprache mit Ihrem Orthopädietechniker.

XTEND CONNECT ist locker. Was soll ich tun?

Stellen Sie sicher, dass das Feststellrad korrekt eingeschraubt ist. Drücken Sie es beim Drehen gleichzeitig hinein und schrauben Sie es so weit wie möglich hinein, bis sich das Rad gedreht hat. Sollte dies nicht funktionieren, nehmen Sie Xtend Connect auseinander und reinigen Sie es gemäß den Reinigungsanweisungen. Wieder anbringen. Sollte dies nicht funktionieren, wenden Sie sich an Ihren Orthopädietechniker.

Wie fest sollte ich das Feststellrad anziehen?

Ziehen Sie es bis zum Anschlag fest. Wenn Xtend Connect locker ist oder Geräusche abgibt, ist wahrscheinlich das Feststellrad nicht richtig angezogen. Ziehen Sie sie etwas nach.