



Lindhe Xtend Connect

Loth/Fabenim B.V.

ORTHOPAEDIC AND REHAB SUPPLIES

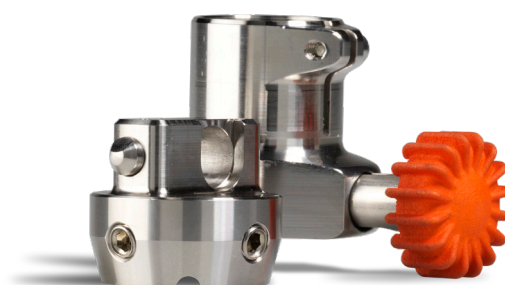
De Liesbosch 14-G 3439 LC Nieuwegein-Holland Tel. +31 (0)30 2732506 Fax. +31 (0)30 2711045 www.lothfabenim.nl

XTEND connect

Als gebruikers
controle willen
hebben over
hun prothese



vergrendelde positie



open positie

De Xtend Connect is een geheel nieuwe oplossing voor de vele problemen waarmee mensen met een prothese geconfronteerd worden. Met behulp van de Xtend Connect kunt u verschillende protheseonderdelen in elkaar laten passen op een unieke manier aangepast aan de gebruiker, afhankelijk van hun levensomstandigheden en activiteiten.

Is het dagelijks leven een constante strijd met constant wisselen van prothese voor verschillende activiteiten?

Met de Xtend Connect kunt u snel wisselen van een actieve voet naar een dagelijkse voet en dezelfde prothesekoker blijven gebruiken, zodat u niet steeds complete sets mee hoeft te nemen. Of snel veranderen van hoge hakken naar een dagelijkse voet - zonder natuurlijk de belangrijkste instellingen aan te hoeven passen.

Moeite met het vinden van een goede prothesekoker, en de kopie is nooit goed genoeg?

Als u de juiste koker heeft, kunt u deze gebruiken voor verschillende activiteiten, door snel en eenvoudig de andere onderdelen te verwisselen.

Moeite met het uittrekken van outdoor schoenen?

Met de Xtend Connect kunt u de voet met de outdoor schoenen snel losmaken en vervangen door de voet die u binnen gebruikt - die natuurlijk

correct is afgesteld voor gebruik binnenshuis.

Eenvoudiger en sneller dan outdoor schoenen vast- en losmaken van rigide prothese voeten.

Moeite met het aantrekken van een strakke broek?

Met de Xtend Connect kunt u de voet snel losmaken en de broek aantrekken. En met één snelle handbeweging zit de voet weer op zijn plaats en past de strakke broek perfect.

Moeite met het vinden van genoeg ruimte in uw koffer voor al uw spullen?

Met de Xtend Connect hoeft u geen complete prothesen in te pakken. Neem alleen een extra voet mee voor uitstapjes of om te douchen en u reist een stuk lichter.

Tips voor het aanpassen van de Xtend Connect

De Xtend Connect heeft een grote mate van ingebouwde flexibiliteit en past bij de meeste configuraties.



Het verwisselen van voeten:

Omdat verschillende voeten verschillende hoogten hebben, moet u de Xtend Connect zo hoog mogelijk aan de buis vastmaken die aangesloten is op de prothesevoet. Hierdoor kunt u verschillende prothese voethoogten aanpassen door de verbindingbuis af te stemmen op de juiste hoogte. Het is ook gemakkelijker voor de prothesegebruiker om de voet te verwisselen als er een buis is om zich aan vast te houden



Het verwisselen van broek:

Hier kunt u de Xtend Connect plaatsen waar u wilt, maar hoe lager de prothesevoet, hoe eenvoudiger het is om een strakke broek aan te trekken

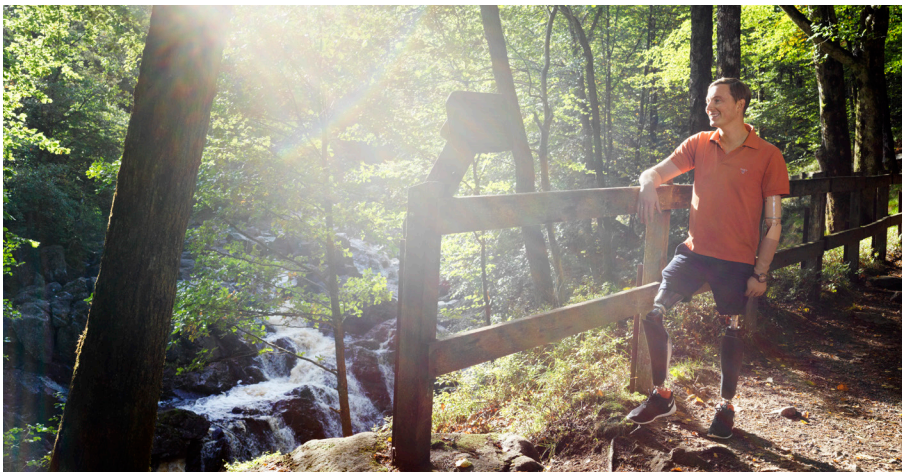


Het verwisselen van het kniescharnier:

Vergeet niet dat het verwisselen van kniescharnieren niet eenvoudig is voor een prothesegebruiker, en dat beide handen vaak nodig zijn om deze te verwisselen. Een goede uitlijning is heel belangrijk en het eenvoudigst te bereiken door de female piramide te gebruiken als een verbindend onderdeel van het kniescharnier. Wees niet bang om de Xtend Connect te draaien zodat de snelkoppeling naar beneden wijst. Dit heeft geen invloed op de werking van het onderdeel en is soms makkelijker voor de patiënt.

Heeft een patiënt recht op prothesen voor verschillende activiteiten dan is de Xtend Connect een uitstekend product om te besparen. De bestaande prothese maakt u in een handomdraai geschikt voor een andere activiteit. Met de Xtend Connect verbindt u eenvoudig bijvoorbeeld een sportvoet aan de bestaande prothesekoker. Of een ander knie-voetsysteem bij een bovenbeenprothese.

In de klinische praktijk kunt u met de Xtend Connect eenvoudig mensen laten proeflopen op verschillende voeten. Zonder dat u tussendoor steeds de afstellingen moet aanpassen. De voet wordt overgezet inclusief de gemaakte afstelling!



Controlelijst:

- Houd uw favoriete prothese koker en bespaar ruimte
- Handig tijdens het reizen - u hoeft geen complete prothese benen in te pakken
- Verwissel een complete voet in plaats van de schoenen - veel eenvoudiger en sneller
- Lagere kosten van prothesen voor actief gebruik
- Grotere keuze aan onderdelen en dus een betere levenskwaliteit
- Voorkomt dubbel voorschrijven van complete prothese benen

Xtend Connect en zijn verschillende onderdelen

Een basis Xtend Connect Set bestaat uit twee hoofdonderdelen:

SNELKOPPELING Een snelkoppeling die geopend en gesloten kan worden met behulp van een vergrendelingswiel en een veiligheidsknop

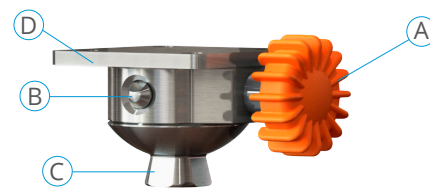
BASIS-UNIT Een basis-unit die past in de snelkoppeling

Ieder Xtend Connect onderdeel heeft verschillende opties voor het aansluiten van andere protheseonderdelen. Er zijn verschillende aansluitingen beschikbaar, voor een optimale aanpassing aan verbindende componenten.

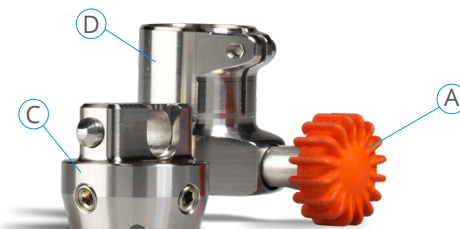
Alle aansluitoplossingen kunnen ook onbeperkt gecombineerd worden, zoals in het schema hieronder. Alle onderdelen kunnen in iedere richting gedraaid worden.

A) Vergrendelingswiel
B) Veiligheidsknop

C) Basis-unit
D) Snelkoppeling



Gesloten en vergrendelde positie. Voorbeeld toont combinatie Snelkoppeling met 4 gaten en Mannelijke Basis



Open en verdeelde positie. Voorbeeld toont combinatie Snelkoppeling 30 mm stang en Vrouwelijke basis

Lindhe Xtend Connect

	Omschrijving	Kleur	Materiaal	Gebruikersgewicht	Bestelcode
Snelkoppelingen					
	Xtend Connect snelkoppeling met 30 mm stangkleem	Oranje	RVS	100 kg	HA100-Q30
	Xtend Connect snelkoppeling met 30 mm stangkleem	Zwart	RVS	100 kg	HA100-Q30-B
	Xtend Connect snelkoppeling met 4-gats adapter	Oranje	RVS	100 kg	HA100-Q4
	Xtend Connect snelkoppeling met 4-gats adapter	Zwart	RVS	100 kg	HA100-Q4-B
	Xtend Connect snelkoppeling met vrouwelijke piramide adapter	Oranje	RVS	100 kg	HA100-QF
	Xtend Connect snelkoppeling met vrouwelijke piramide adapter	Zwart	RVS	100 kg	HA100-QF-B
Basis-Units					
	Xtend Connect basis-unit met vrouwelijke piramide adapter	-	RVS	100 kg	HA100-BF
	Xtend Connect basis-unit met mannelijke piramide adapter	-	RVS	100 kg	HA100-BM

Controleer altijd of de gewichtscategorie van de patiënt correct is. Het maximale gewicht mag nooit overschreden worden

